

제 안 설 명 서
【순흥도시계획 결정(안)에 대한 의견청취】

영 주 시

순흥도시계획 결정(안)에 대한 의견 청취

의안 번호	137
----------	-----

제출년월일: 2000. 8 . .

제 출 자: 영 주 시 장

1. 제안이유

- 영주시 도시기본계획('98.4.27 승인)에 의거 도시관리지역으로 승인된 순흥 지역에 대하여 도시개발에 따른 지역여건 변화에 능동적인 대처를 위해 도시공간구조 재편성과 개발압력에 따른 무질서한 도시개발을 방지하고자 순흥도시계획을 입안하고,
- 도시계획법 제22조제5항 및 시행령 제22조제7항 규정에 의거 결정(안)에 대한 사전 의회 의견을 청취하여 보다 계획적이고 합리적인 도시계획을 수립하기 위함.

2. 주요골자

- 도시계획구역 결정(신설)
 - 도시계획 구역명 : 순흥, 면 적 : 2.263km²
- 용도지역 결정
 - 제2종일반주거지역 : 248,640m²
 - 일 반 상 업 지 역 : 39,450m²
 - 생 산 녹 지 지 역 : 398,560m²
 - 자 연 녹 지 지 역 : 1,576,456m²

○ 용도지구 결정

- 미관지구(역사문화미관지구) : 765,500m²
- 취락지구(청구리외 2개소) : 152,960m²
- 보존지구(소수서원외 4개소) : 66,949m²

○ 도로시설 결정

- 주간선 도로 : 중로1-1호선 (L=2,930M, B= 20M)

3. 순흥도시계획 결정(안)

가. 도시계획구역 결정 조서

구 분	도시계획구역명	행정구역명	면 적(km ²)	비 고
신 설	순 흥	영주시 순흥면 읍내리 일원	2.263	

나. 용도지역 결정 조서

구 분		면 적(m ²)			구성비	비 고
		기정	변 경	변 경 후		
계			증2,263,100	2,263,100	100.0	
주거	소 계		증248,640	248,640	11.0	
	제2종일반주거지역		증248,640	248,640	11.0	
상업	소 계		증39,450	39,450	1.7	
	일반 상업 지역		증39,450	39,450	1.7	
녹지	소 계		증1,975,010	1,975,010	87.3	
	생 산 녹 지 지 역		증398,560	398,560	17.6	
	자 연 녹 지 지 역		증1,576,450	1,576,450	69.7	

다. 용도지구 결정 조서

1) 미관지구

구 분	도면표시 번 호	지 구 명	지 구 의 세 분	위 치	면 적 (m ²)	비 고
신 설	1	미관지구	역사문화 미관지구	순흥면 내죽리 160번지일원	765,500	소수서원 주변지구

2) 취락지구

구 분	도면표시 번 호	지 구 명	지 구 의 세 분	위 치	면 적 (m')	비 고
계					152,960	
신설	1	취락지구	자연취락지구	청구리416-1 번지 일원	55,390	청다리 마을
신설	2	취락지구	자연취락지구	내죽리288 번지 일원	48,780	속 수 마을
신설	3	취락지구	자연취락지구	읍내리211 번지 일원	48,790	사현정 주 변

3) 보존지구

구 분	도면표시 번 호	지 구 명	지 구 의 세 분	위 치	면 적 (m')	비 고
계					66,949	
신설	1	보존지구	문화자원보존지구	청구리437 번지 일원	10,037	순 흥 교
신설	2	보존지구	문화자원보존지구	내죽리42 번지 일원	2,500	위 리 안치지
신설	3	보존지구	문화자원보존지구	내죽리70 번지 일원	2,654	금성단
신설	4	보존지구	문화자원보존지구	내죽리84 번지 일원	51,320	소 수 서원
신설	5	보존지구	문화자원보존지구	읍내리249 번지 일원	438	사현정

다. 도로 결정 조서

구분	규 모				기능	연장 (M)	기점	종점	사용 형태	주 요 경과지	비 고
	등급	류별	번호	폭원							
신설	중로	1	1	20	주간선 도 로	2,930	읍내리 406-5	청구리 222-2	일반 도로	소수 서원	지방도 931호선

라. 도면의 표시 : 붙임과 같음

4. 관련자료

가. 도시계획법 관련조항(발췌)

도 시 계 획 법	시 행 령
<p>제18조(도시계획의 입안권자) ① 도시계획은 당해 도시계획구역에 관한 특별시장·광역시장·시장 또는 군수가 입안한다. (이하 생략)</p> <p>②~③ <생략></p> <p>제19조(도시계획의 입안) ① 도시계획은 도시기본계획 또는 광역도시계획에 부합되어야 한다</p> <p>②~③ <생략></p> <p>제22조(주민 및 지방의회의 의견청취) ①~④ <생략> ⑤ 건설교통부장관, 시·도지사, 시장 또는 군수는 도시계획을 입안하고자 하는 때에는 대통령령이 정하는 사항에 대하여 해당 지방의회의 의견을 들어야 한다.</p> <p>⑥ <생략></p> <p>제23조(도시계획의 결정권자) 도시계획은 시·도지사가 직접 또는 시장이나 군수의 신청에 의하여 이를 결정한다. 다만, 다음 각호의 도시계획은 건설교통부장관이 결정한다.</p> <p>1. <생략> 2. 제30조의 규정에 의한 도시계획구역의 지정 및 변경에 관한 도시계획</p> <p>3~4. <생략></p> <p>제24조(도시계획의 결정) ① 시·도지사는 도시계획을 결정하고자 하는 때에는 관계행정기관의 장과 미리 협의하여야 하며, 건설교통부장관은 관계중앙행정기관의 장과 미리 협의하여야 한다. 이 경우 그 요청을 받은 기관의 장은 그 요청을 받은 날부터 30일 이내에 의견을 제시하여야 한다.</p> <p>②~⑥ <생략></p>	<p>제22조(도시계획의 입안) ①~⑥ <생략> ⑦ 법 제22조제5항에서 “대통령령이 정하는 사항”이라 함은 다음 각호의 사항을 말한다</p> <p>1. 법 제32조 내지 제35조의 규정에 의한 지역·지구 또는 구역의 지정 및 변경지정</p> <p>2. <생략></p> <p>3. 다음 각목의 1에 해당하는 도시기반시설의 설치·정비 또는 개량에 관한 도시계획의 결정 또는 변경 결정</p> <p>가. 도로중 주간선 도로</p> <p>나. ~하 <생략></p>

도 시 계 획 법	시 행 령
<p>제30조(도시계획구역의 지정)</p> <p>①건설교통부장관은 도시계획결정으로 다음 각호의 구역중 도시계획의 수립 및 시행이 필요한 구역을 도시계획구역으로 지정할 수 있다.</p> <ol style="list-style-type: none"> 1. 특별시,광역시 또는 시의 관할구역 2. 군의 관할구역에 있는 읍의 관할구역 3. 제1호 및 제2호의 구역으로서 건설교통부장관이 직접 또는 관계시·도지사(광역시도시계획과관련된 경우에 한한다),시장 또는 군수의 요청에 의하여 도시계획의 수립·시행이 필요하다고 인정하는 구역 <p>②~④ <생략></p>	

나. 도시계획법 관련 용어 정의

1) 용도지역(법제32조 및 시행령 제29조 관련)

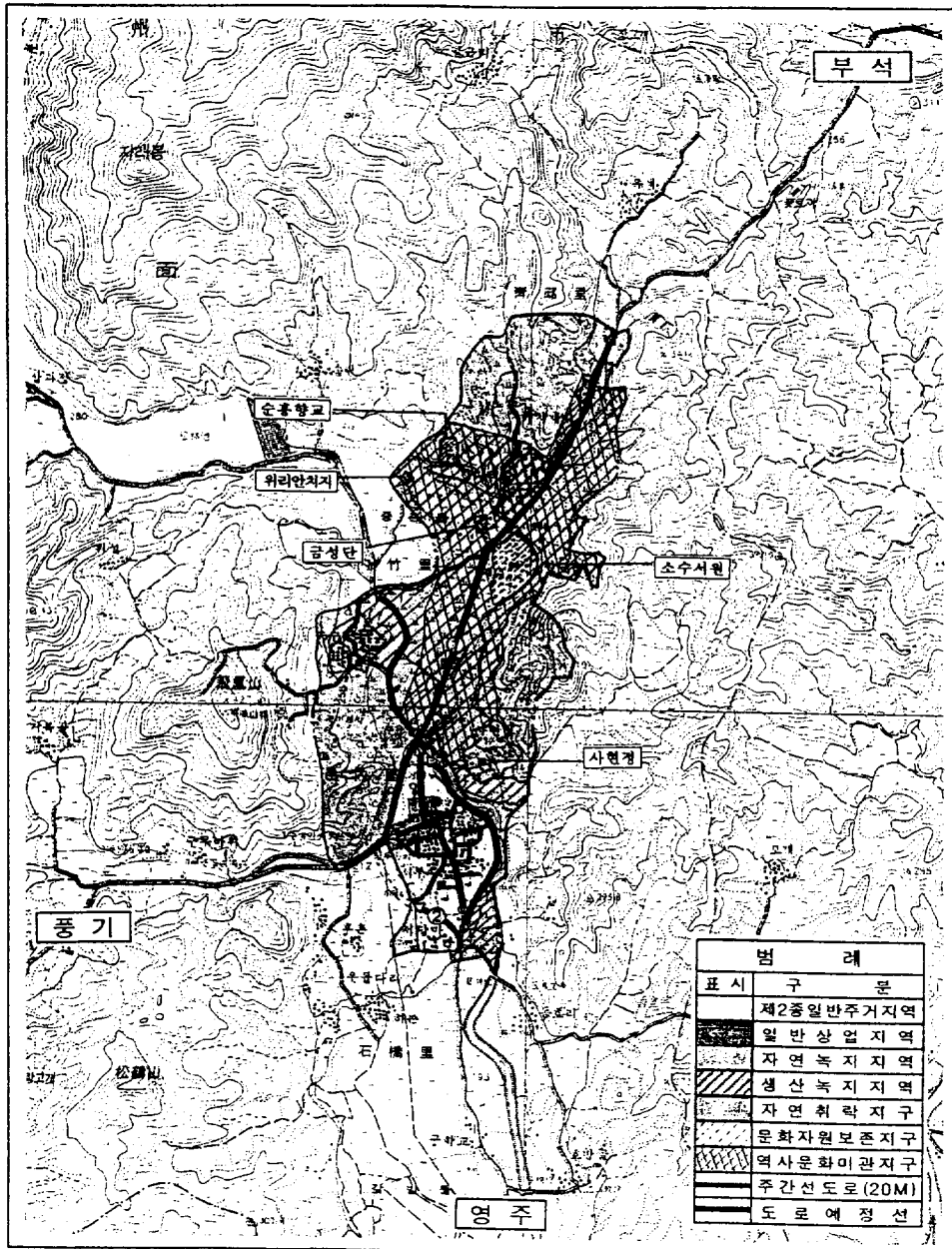
- 제2종일반주거지역 : 중층주택을 중심으로 편리한 주거환경을 조성하기 위하여 필요한 지역
- 일반 상업 지역 : 일반적인 상업 및 업무기능을 담당하게 하기 위하여 필요한 지역
- 생산 녹지 지역 : 주로 농업적 생산을 위하여 개발을 유보할 필요가 있는 지역
- 자연 녹지 지역 : 녹지공간의 보전을 해하지 아니하는 범위안에서 불가피한 경우 제한적인 개발이 가능한 지역

2) 용도지구(법제33조 및 시행령 제30조 관련)

- 역사문화미관지구 : 사적지, 전통건축물 등의 미관을 유지·관리하기위하여 필요한 지구
- 문화자원보존지구 : 문화재와 문화적으로 보존가치가 큰 지역의 보호 및 보존을 위하여 필요한 지구
- 자연취락지구 : 녹지지역안의 취락을 정비하기 위하여 필요한 지구

순흥도시계획결정(안)도

s=1:25,000



의안검토보고서

1. 의안

- 의안번호 : 제137호
- 의안명 : 순흥도시계획결정(안)에대한의견청취
- 해당부서 : 산업건설국 도시교통과

2. 제안사유

- 영주시 도시기본계획('98. 4.27 승인)에 의거 도시관리지역으로 승인된 순흥지역에 대하여 도시개발에 따른 지역여건 변화에 능동적으로 대처하기 위하여 도시공간구조 재편성과 개발압력에 따른 무질서한 도시개발을 방지하고자 순흥도시계획을 입안하고,
- 도시계획법 제22조 제5항 및 시행령 제22조 제7항의 규정에 의거 결정(안)에 대한 사전 의회 의견을 청취하여 보다 계획적이고 합리적인 도시계획을 수립하기 위함.

3. 주요골자

- 도시계획구역 결정 (신설)
 - 도시계획 구역명 : 순흥, 면적 : 2.263km²
- 용도지역 결정
 - 제2종일반주거지역 : 248,640m²
 - 일반상업지역 : 39,450m²
 - 생산녹지지역 : 398,560m²
 - 자연녹지지역 : 1,576,450m²

○ 용도지구 결정

- 미관지구(역사문화미관지구) : 765,500m'
- 취락지구(청구리외 2개소) : 152,960m'
- 보존지구(소수서원외 4개소) : 66,949m'

○ 도로시설 결정

- 주간선 도로 : 중로 1-1호선 (L=2,930M, B=20M)

4. 검토의견

본 의견청취의 건은

도시계획법 제22조 및 동법시행령 제22조제7항에 의하여 시장이 도시계획을 입안하고자 지방의회의 의견을 청취하고자 하는 안으로

☐ 도시계획 결정 측면에서는

- 순흥지역은 영주시 도시기본계획('98. 4.27)에서 도시관리지역으로 승인된 바 있어 국토이용관리법시행규칙 제2조의3 제1호에 의하여 도시지역 입안대상지역에 해당되고
- 중앙고속도로 개통, 유교문화권 개발사업 추진 등 지역여건 변화에 따라 계획적인 개발·정비·보존을 위한 도시계획의 필요성이 대두되고 있음

☐ 도시계획 결정 내용측면에서는

- 소백산 등 자연관광자원, 역사문화유적, 지역적 특성이 농업지역임을 고려할 때 개발과 보존이 조화를 이룰 수 있는 공간구조 형성의 필요성으로 충분한 녹지(1,975,010m')를 확보하였으며,
- 소수서원, 금성단 등 문화재 및 문화적 보존가치가 큰 지역의 보존과 선비촌 조성 등에 따른 역사문화관광지 조성을 위한 기존 전통건축물과의 미관상 조화의 필요성으로 보존지구(66,949m')와 미관지구(765,500m')를 지정하였고,

- 상업(39,450㎡), 주거지역(248,640㎡)은 면소재지 주변지역에 근접 배분하여 주민생활의 편리성을 도모하였고, 녹지지역안에 형성되어 있는 기존 취락을 정비하기 위하여 취락지구(152,960㎡)를 지정하였으며,
- 현재 2차선인 지방도 931호선은 순흥지역이 영주시의 관광축인 풍기~부석의 중간지역에 위치한 점, 중앙고속도로 개통에 따른 관광교통수요 증대 등을 고려할 때 확장을 통해 주간선도로의 기능을 수행할 필요성이 있는 것으로 사료됨.

종합적인 검토의견은 제출된 순흥도시계획결정(안)의 내용인 도시계획 구역 및 지역·지구의 지정과 도로시설 결정은 타당한 것으로 사료됨.

2000. 9. .

산업건설위원회 전문위원 김 호 섭