

영주시읍·면·동의명칭과구역에관한조례중개정조례(안)

의안 번호	／
----------	---

제출년월일 : 1998년 7월 일

제 출 자 : 영 주 시 장

1. 개정이유

지방자치법 제4조 제3항 및 제4항의 규정에 의거 도로개발 등으로 불합리하게 변화된 읍면동리간 행정구역 경계를 합리적으로 조정하여 주민불편해소와 효율적인 행정업무를 수행하기 위하여 개정하고자 함.

2. 주요골자

가. 면간 경계조정 : 1개소(안 별표)

- 이산면 운문1리 일부(오가미) → 평은면 금광1리

나. 법정동간 경계조정 : 2개소(안 별표)

- 하망3동 일부(최소아과 및 보훈회관 부근) → 영주1.4동
- 영주1동 일부(영주다방 부근) → 하망3동

다. 법정리간 경계조정 : 2개소(부칙 제2항)

- 이산면 석포2리 일부(사금이) → 이산면 신암3리
- 평은면 평은리 일부(양잠) → 평은면 강동2리

3. 개정조례(안) : 덧붙임

4. 신·구조문대비표 : 덧붙임

5. 참고자료 : 덧붙임

- 가. 행정구역 조정내역 1부
- 나. 도 승인공문 사본 1부
- 다. 관련법령(발췌) 1부
- 라. 입법예고 결과

영주시읍·면·동의명칭과구역에관한조례중개정조례(안)

영주시읍·면·동의명칭과구역에관한조례중 다음과 같이 개정한다.

【별표】 영주시 읍·면·동의 명칭과 구역란 중 이산면, 평은면, 영주동 및 하망동
란을 각각 <별지1> 과 같이한다.

부 칙

①(시행일) 이 조례는 1998년 8월 20일부터 시행한다

②(다른 조례의 개정) 영주시리의명칭과구역에관한조례 【별표】 이명칭과 구역란 중
이산면 신암리·석포리·운문리 및 평은면 평은리·강동리·금광리 란을 각각 <별지2>
와 같이한다.

<별 지 1>

【별표】

영주시 읍·면·동의 명칭과 구역

읍·면·동의 명칭	관 할 구 역
이 산 번	종전 이산면 일원중 평은면에 편입되는 지역을 제외한 전지역
평 은 번	평은면 일원 종전 이산면 운분리 77-3, 77-5, 81-2, 81-3, 82-2, 84-1, 85-2, 86-2, 86-3, 87~93-2, 94-4, 97, 106-1, 106-4 1260-19~1260-26, 1260-29~1260-32, 1260-37, 1266-2, 1266-5, 1273-1~1273-8, 산109
영 주 동	종전 영주동 일원중 하망동에 편입되는 지역을 제외한 전지역 종전 하망동 348-1, 348-2, 348-13~348-15, 348-17, 348-21, 348-22, 451-22, 422-16, 422-48, 422-49, 451-53, 451-55
하 망 동	종전 하망동 일원중 영주동에 편입되는 지역을 제외한 전지역 종전 영주동 4-18, 4-21, 4-30, 4-35, 4-38, 4-39, 4-40, 9-3, 9-15, 9-16, 9-18

〈별 지 2〉

【별표】

이 명 칭 과 구 역

읍 번 명	이 명 칭	권 합 구 역
이 산 면 9	신 암 리	신암리 일원 종전 석포리 941~993, 1001~1029, 1203~1213, 1502-18, 1507-2, 1511~1516, 1523, 1524, 1529, 산142~152, 산260 산261
	석 포 리	종전 석포리 일원중 신암리에 편입되는 지역을 제외한 전지역
	운 문 리	종전 운문리 일원중 평은면 금광리에 편입되는 지역을 제외한 전지역
평 은 면 7	평 은 리	종전 평은리 일원중 강동리에 편입되는 지역을 제외한 전지역
	강 동 리	강동리 일원 종전 평은리 681~735, 738~741, 753~765, 775~778, 1287 1301~1332, 1348~1436, 1466-1, 1466-2, 1468, 1469, 1491~1499, 1500-71~1500-83, 1506, 1508, 1510, 1512, 1518, 1519, 1521, 1522, 산48~74, 산139~141
	금 광 리	금광리 일원 종전 이산면 운문리 77-3, 77-5, 81-2, 81-3, 82-2, 84-1, 85-2, 86-2, 86-3, 87~93-2, 94-4, 97, 106-1, 106-4 1260-19~1260-26, 1260-29~1260-32, 1260-37, 1266-2, 1266-5, 1273-1~1273-8, 산109

신 · 구조문 대비표

(영주시읍 · 민 · 동의 명칭과 구역에 관한 조례 중 개정조례안)

현 행		개 정 안	
【별표】 영주시읍 · 민 · 동의 명칭과 구역		【별표】 영주시읍 · 민 · 동의 명칭과 구역	
읍 · 민 · 동의 명칭	관 할 구 역	읍 · 민 · 동의 명칭	관 할 구 역
이 산 민	이산면 일원	이 산 민	종전 이산면 일원중 평은면에 편입되는 지역을 제외한 진지역
평 은 번	평은면 일원	평 은 번	평은면 일원 종전 이산면 운문리 77-3, 77-5, 81-2, 81-3, 82-2, 84-1, 85-2, 86-2, 86-3, 87-93-2, 94-4, 97, 106-1, 106-4, 1260-19 ~ 1260-26, 1260-29 ~ 1260-32, 1260-37, 1266-2, 1266-5, 1273-1 ~ 1273-8, 산109
영 주 동	영주동 일원	영 주 동	종전 영주동 일원중 하망동에 편입되는 지역을 제외한 진지역 종전 하망동 348-1, 348-2, 348-13 ~ 348-15, 348-17, 348-21, 348-22, 451-22, 422-16, 422-48, 422-49, 451-53, 451-55
하 망 동	하망동 일원	하 망 동	종전 하망동 일원중 영주동에 편입되는 지역을 제외한 진지역 종전 영주동 4-18, 4-21, 4-30, 4-35, 4-38, 4-39, 4-40, 9-3, 9-15, 9-16, 9-18

신 · 구조문 대비표

(영주시리의명칭과구역에관한조례중개정조례안)

현 행			개 정 안		
【별표】			【별표】		
이 명칭과 구역			이 명칭과 구역		
읍면명	이명칭	관 할 구 역	읍면명	이명칭	관 할 구 역
이산면 9	신암리	신암리 일원	이산면 9	신암리	신암리 일원 종전 석포리 941~993 1001~1029, 1203~1213, 1502-18, 1507-2, 1511~1516, 1523, 1524, 1529, 산142~152, 산260, 산261
	석포리	석포리 일원		석포리	종전 석포리 일원중 신암리에 편입되는 지역을 제외한 전지역
	운문리	운문리 일원		운문리	종전 운문리 일원중 평은면 금 광리에 편입되는 지역을 제외한 전지역
평은면 7	평은리	평은리 일원	평은면 7	평은리	종전 평은리 일원 중 강동리에 편 입되는 지역을 제외한 전지역
	강동리	강동리 일원		강동리	강동리 일원 종전 평은리 681~735, 738~741, 753~765, 775~778, 1287, 1301 ~1332, 1348~1436, 1466-1, 1466-2, 1468, 1469, 1491~1499, 1500-71 ~1500-83, 1506, 1508, 1510, 1512, 1518, 1519, 1521, 1522, 산48~74, 산139~141

(제30회 - 제4차 부록)

현 행			개 정 안		
읍면명	이명칭	관 할 구 역	읍면명	이명칭	관 할 구 역
평은면	금광리	금광리 일원	평은면	금광리	<u>금광리 일원</u> <u>종전 이산면 운문리 77-3, 77-5,</u> <u>81-2, 81-3, 82-2, 84-1, 85-2,</u> <u>86-2, 86-3, 87~93-2, 94-4, 97,</u> <u>106-1, 106-4, 1260-19~1260-26</u> <u>1260-29~ 1260-32, 1260-37</u> <u>1266-2, 1266-5, 1273-1~1273-8,</u> <u>산109</u>

행정구역 조정 내역

편입되는 지역			편입받는 지역	비 고
행정구역명	필지수	면 적(m ²)		
계	612	1,889,743		
이산면 운문1리	73	36,218	평은면 금광1리	'98. 2.13 승인
하망3동	9	645	영주1동	“
하망3동	5	843	영주4동	“
영주1동	11	747	하망3동	“
하망1동	28	7,304	하망3동	
이산면 석포2리	124	751,468	이산면 신암3리	
평은면 평은리	362	1,092,518	평은면 강동2리	

경 상 북 도

우 702-702 대구광역시 북구 산격동 1445-3 / 전화 950-2223 / 전송 950-2229 / 담당 : 조광래

문서번호 지방13120-188

시행일자 '98. 2. 12. (영구)

수 신 구미·영주시장

참 조 총무과장

전결	시 장	결재	부시장
집수	일자 1998. 2. 13	결재	국 장
	번호	공 랑	과 장
처리과	총 무 과	공 랑	계 장
담당자	장 태 영		

제 목 행정구역(면·동간) 경계변경 승인

1. 구미 총무 13120-41('98. 1. 12)호 및 영주 총무 13060-111('98. 1. 20)호와 관련입니다.

2. 지방자치법 제4조 3항 및 행정권한의위임및위탁에관한규정 제24호 10항 24호의 규정에 의거 행정구역(면·동간) 경계변경을 붙임과 같이 승인하니 빠른 시일내 필요한 조치 (조례 제·개정, 관계공부 정리, 관계기관 통보)를 취하고 관계조례 공포와 동시에 결과를 보고하기 바랍니다.

붙 임 : 행정구역(면·동간) 경계변경 승인서 1부. 끝.

경 상 북 도 지



행정구역 조정 내역

편입되는 지역			편입받는 지역	비 고
행정구역명	필지수	면 적(m ²)		
계	612	1,889,743		
이산면 운문1리	73	36,218	평은면 금광1리	'98. 2.13 승인
하망3동	9	645	영주1동	“
하망3동	5	843	영주4동	“
영주1동	11	747	하망3동	“
하망1동	28	7,304	하망3동	
이산면 석포2리	124	751,468	이산면 신암3리	
평은면 평은리	362	1,092,518	평은면 강동2리	

경 상 북 도

우 702-702 대구광역시 북구 산격동 1445-3 / 전화 950-2223 / 전송 950-2229 / 담당 : 조광래

문서번호 지방13120-188

시행일자 '98. 2. 12. (영구)

수 신 구미·영주시장

참 조 총무과장

전결	시 장	결재	부시장
집수	일자 1998. 2. 13	결재	부시장
	번호	공 랑	과 장
처리과	총 무 과	공 랑	과 장
담당자	장 태 영	공 랑	과 장

제 목 행정구역(면·동간) 경계변경 승인

1. 구미 총무 13120-41('98. 1. 12)호 및 영주 총무 13060-111('98. 1. 20)호와 관련입니다.

2. 지방자치법 제4조 3항 및 행정권한의위임및위탁에관한규정 제24호 10항 24호의 규정에 의거 행정구역(면·동간) 경계변경을 붙임과 같이 승인하니 빠른 시일내 필요한 조치 (조례 제·개정, 관계공부 정리, 관계기관 통보)를 취하고 관계조례 공포와 동시에 결과를 보고하기 바랍니다.

붙 임 : 행정구역(면·동간) 경계변경 승인서 1부. 끝.

경 상 북 도 지



경상북도 제 8 호

행정구역(면·동간) 경계변경 승인서

지방자치법 제4조 제3항의 규정에 의하여 아래와 같이
행정구역(면·동간) 경계변경을 승인함.

1998년 2월 12일

경상북도지사 이 의



☐ 승인내용 : 구미시 동간 경계변경, 영주시 면·동간 경계변경

○ 경계변경 내역

시 군	편입되는 지역		편입받는 지역	비 고
	지 역	규 모		
구미시	황상동 일부 인의동 일부 구평동 일부 소 계	36필지 18,989.0m' 79필지 92,033.4m' 198필지 137,626.7m' 313필지 0.25km ²	진평동	
	진평동 일부	42필지 33,705.0m'	인의동	
영주시	이산면 운문리 일부 (오가미 마을)	73필지 36,218.0m'	평은면 금광리	
	하망동 일부	14필지 1,488.0m'	영주동	
	영주동 일부	11필지 747.0m'	하망동	

※ 지번별 조서 : 붙임



지면별 조서

이산면 운문리

지 목 별	필 지 수	지 직	비 고
계	73	36,218	
답	27	16,675	
전	4	1,448	
임야	1	3,570	
도로	23	5,091	
구거	7	5,061	
대지	5	2,727	
천	6	1,646	

필지별 조서

읍면동별	동리	지번	지목	지적(㎡)	비고
소개				12,156	
이산면	운문리	77-3	대	863	
		1273-8	구	934	
		97	전	519	
		산109	임	3570	
		1273-7	구	66	
		77-5	도	43	
		93-1	대	512	
		1273-6	구	147	
		94-4	전	522	
		93-2	대	919	
		1273-5	구	15	
		1266-2	도	965	
		92-8	전	377	
		92-1	대	185	
		92-7	답	1,041	
		92-3	대	248	
		91-3	도	26	
		81-2	답	40	
		92-5	도	36	
		90-3	도	99	
		90-2	도	331	
		92-2	도	526	
		92-4	도	172	

필지별 조서

읍면동별	동리	지번	지목	지적 (㎡)	비고
소개				12,045	
이산면	운문리	89-2	도	354	
		89-5	도	60	
		88-3	도	23	
		88-2	도	83	
		106-4	도	15	
		89-4	답	470	
		90-1	답	232	
		89-9	도	650	
		90-4	도	1,001	
		91-8	도	251	
		89-10	답	374	
		89-3	답	691	
		89-7	답	869	
		90-5	답	1,088	
		91-1	답	1,128	
		106-1	답	930	
		91-7	답	51	
		91-9	도	61	
		89-1	도	89	
		89-8	답	83	
		89-6	답	26	
		1273-1	구	3,268	
		82-2	답	248	

필지별 조서

읍면동별	동리	지번	지적(㎡)	비고
소계			11,201	
이산면	운문리	81-3	답	20
		1260-19	구	529
		88-4	답	99
		86-2	답	152
		1260-30	답	26
		84-1	답	407
		1260-31	답	555
		1260-32	답	770
		88-5	답	172
		88-1	답	2,096
		1260-26	천	165
		1260-25	천	350
		1260-23	천	235
		1260-24	천	165
		87	답	3,071
		86-3	답	1,759
		91-4	도	3
		1260-21	천	397
		85-2	답	69
		1260-37	구	102
		1266-5	도	3
		91-6	전	30
		92-6	도	26

필지별 조서

[illegible]

필지별 조서

읍면동별	동리	지번	지적(㎡)	비고
소계			11,201	
이산면	운문리	81-3	답	20
		1260-19	구	529
		88-4	답	99
		86-2	답	152
		1260-30	답	26
		84-1	답	407
		1260-31	답	555
		1260-32	답	770
		88-5	답	172
		88-1	답	2,096
		1260-26	천	165
		1260-25	천	350
		1260-23	천	235
		1260-24	천	165
		87	답	3,071
		86-3	답	1,759
		91-4	도	3
		1260-21	천	397
		85-2	답	69
		1260-37	구	102
		1266-5	도	3
		91-6	전	30
		92-6	도	26

필지별 조서

[illegible]

지 번 별 조 서



1. 지목별 조서

하망3동

지 목 별	필 지 수	지 적	비 고
계	14	1,488 m'	
대 지	10	1,240 m'	
도 로	4	248 m'	

2. 필지별 조서

읍면동별	동(통)리	지 번	지 목	지적 (m')	비 고
계		14 필지		1,488	
하망 3동	하 망 동	348-1	대 지	56	최소아과 일대
"	"	348-2	"	26	"
"	"	348-13	"	132	"
"	"	348-14	"	80	"
"	"	348-15	"	104	"
"	"	348-17	"	3	"
"	"	348-21	도 로	6	"
"	"	348-22	대 지	228	"
"	"	451-22	"	10	"
"	"	422-16	"	420	영랑리아노 일대
"	"	422-48	도 로	14	"
"	"	422-49	"	114	"
"	"	451-53	대 지	181	"
"	"	451-55	도 로	114	"

지 번 별 조 서



1. 지목별 조서

영주1동 4통일부

지 목 별	필 지 수	지 적	비 고
개	11	747m'	
대 지	11	747m'	

2. 필지별 조서

읍면동별	동(통)리	지 번	지 목	지적 (m')	비 고
개		11 필지		747 m'	
영주 1동	영 주 동	9 - 16	대 지	79 m'	
"	"	9 - 18	"	20 m'	
"	"	9 - 34	"	278 m'	
"	"	9 - 15	"	165 m'	
"	"	4 - 21	"	2 m'	
"	"	4 - 30	"	132 m'	
"	"	4 - 35	"	17 m'	
"	"	4 - 38	"	10 m'	
"	"	4 - 39	"	7 m'	
"	"	4 - 40	"	30 m'	
"	"	4 - 18	"	7 m'	

관 련 법 령(발췌)

【지방자치법】

제4조 (지방자치단체의 명칭과 구역) ① ~ ② 생략

③ 자치구가 아닌 구와 읍·면·동의 명칭과 구역은 종전에 의하고, 이를 변경하거나 폐치·분합할 때에는 내무부장관의 승인을 얻어 당해 지방자치단체의 조례로 정한다.

④ 리의 구역은 자연의 부락을 기준으로 하되, 그 명칭과 구역은 종전에 의하고 이를 변경하거나 폐치·분합할 때에는 당해 지방자치단체의 조례로 정한다.

⑤ 동·리에 있어서는 행정능률과 주민편의를 위하여 당해 지방자치단체의 조례가 정하는 바에 의하여 하나의 동·리를 2개이상의 동·리로 운영하거나 2개이상의 동·리를 하나의 동·리로 운영하는 등 행정운영상 동·리(“행정동·리”라 한다)를 따로 둘 수 있다

【행정권한의 위임 및 위탁에 관한 규정】

제24조 (내무부소관) ① ~ ⑨ 생략

⑩ 내무부장관은 다음의 사항에 관한 권한을 서울특별시·광역시 및 도지사에게 위임한다.

1 ~ 23 생략

24. 지방자치법 제4조 제3항의 규정에 의한 자치구가 아닌 구간 및 읍·면·동간의 구역변경승인

입 법 예 고 결 과

☐ 조 례 명 : 영주시읍·면·동의명칭과구역에관한조례 외 2건

☐ 예고방법 : 영주시보 제120호에 게재

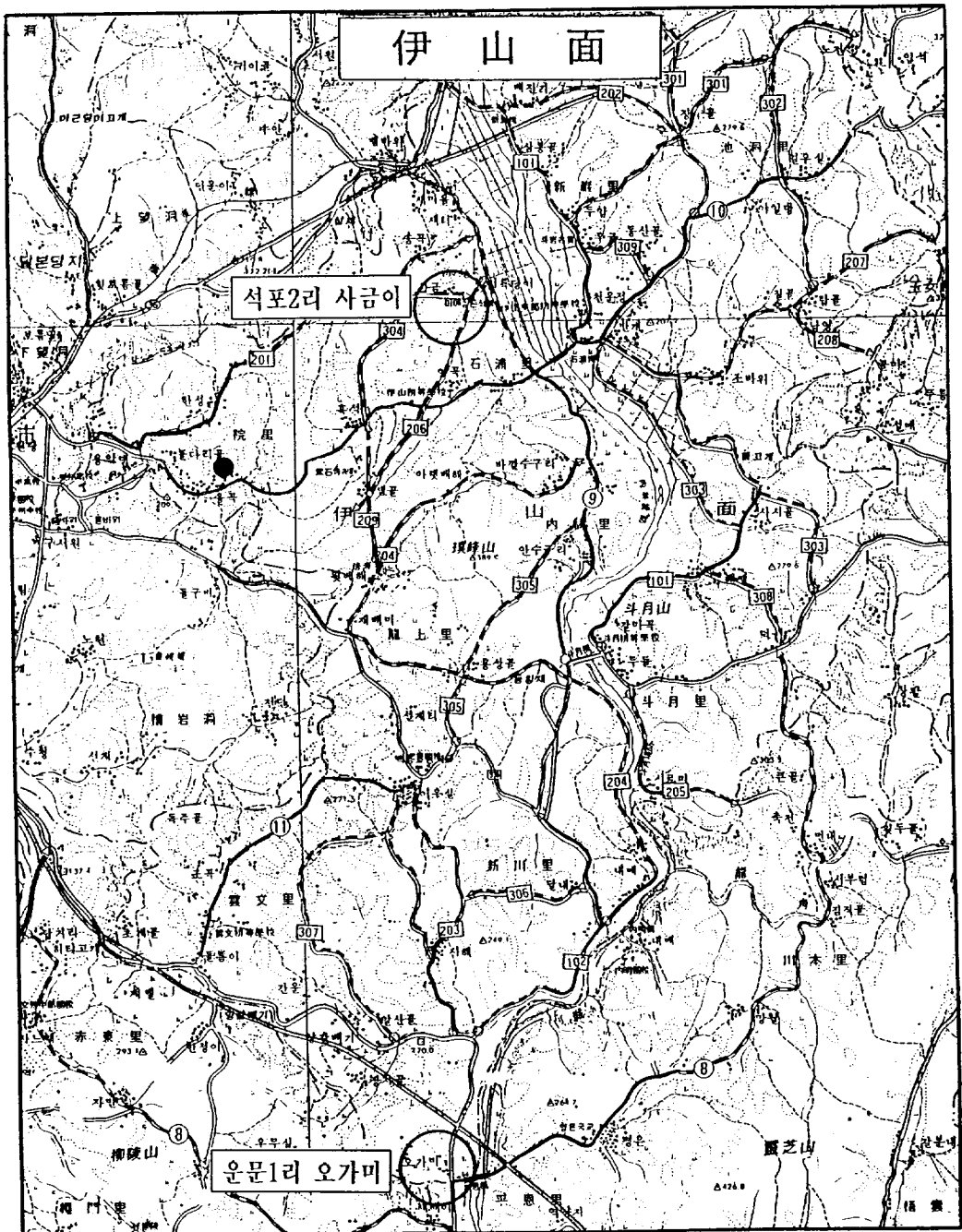
☐ 예 고 일 : 1998년 4월 20일

☐ 예고기간 : 1998년 4월 20일 ~ 1998년 5월 11일(20일간)

☐ 의견제출

○ 제출된 의견 없음

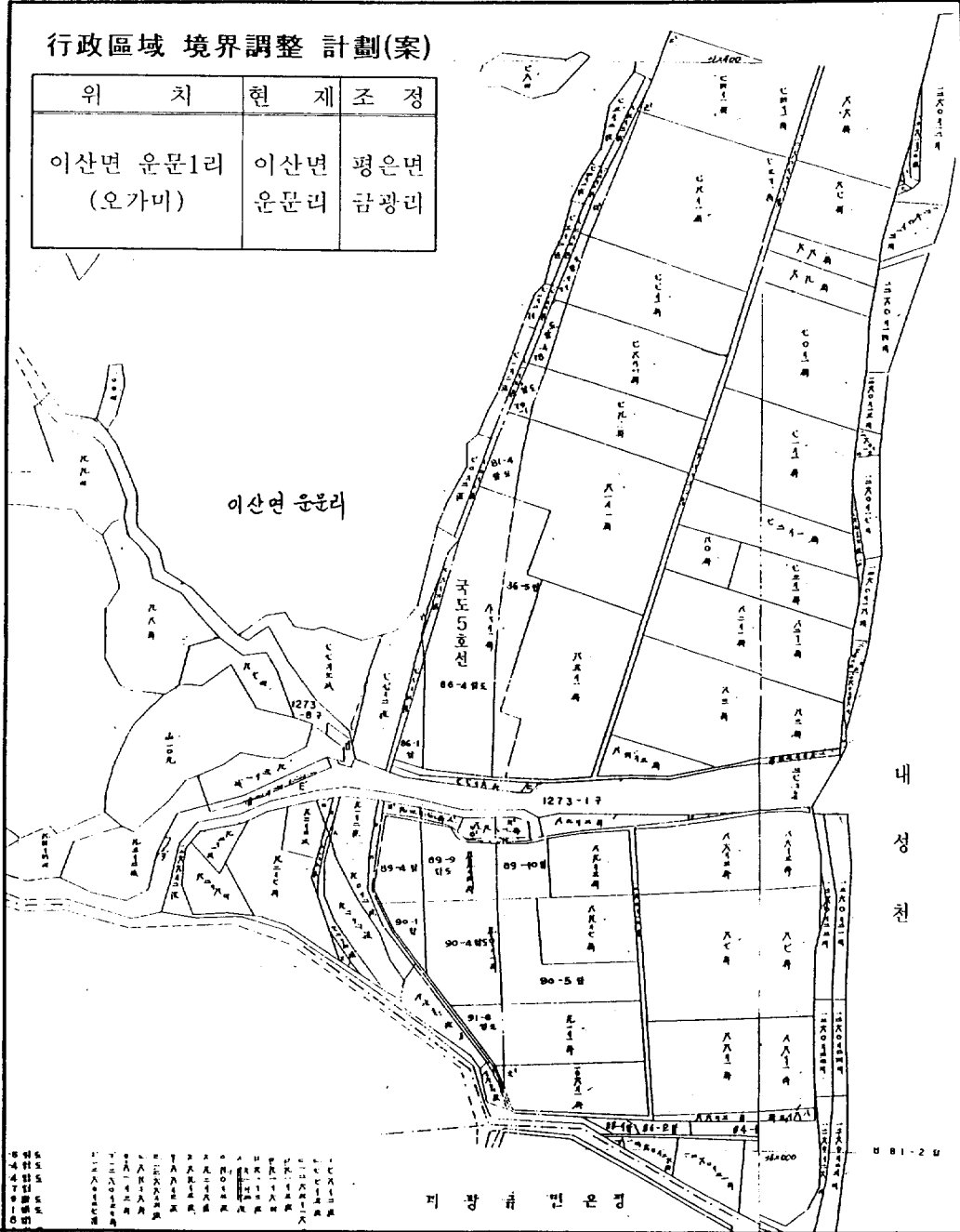
行政區域 境界調整 對象地 位置圖



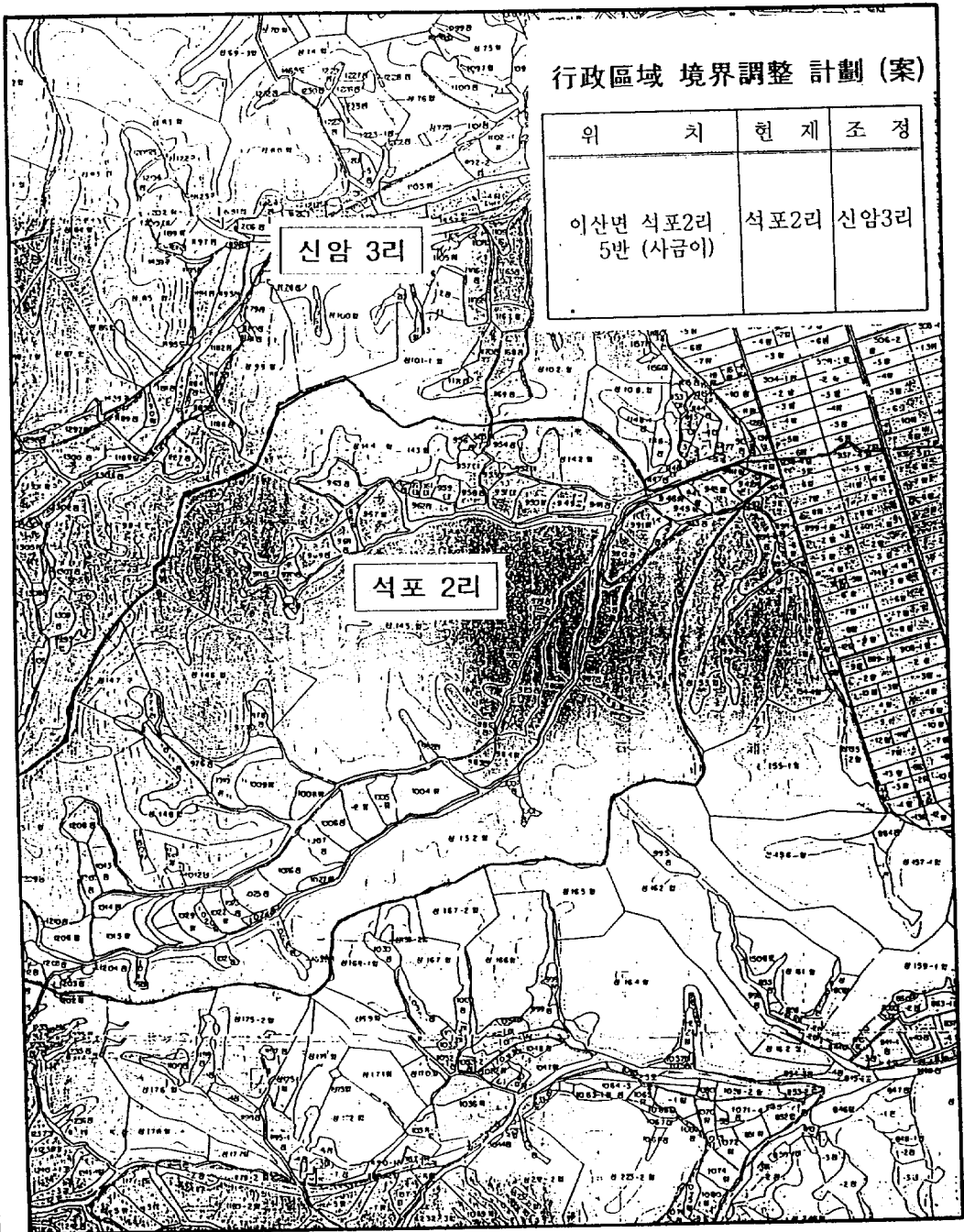
【 이산면 운문리(오가미) → 평은면 금광리 】

行政區域 境界調整 計劃(案)

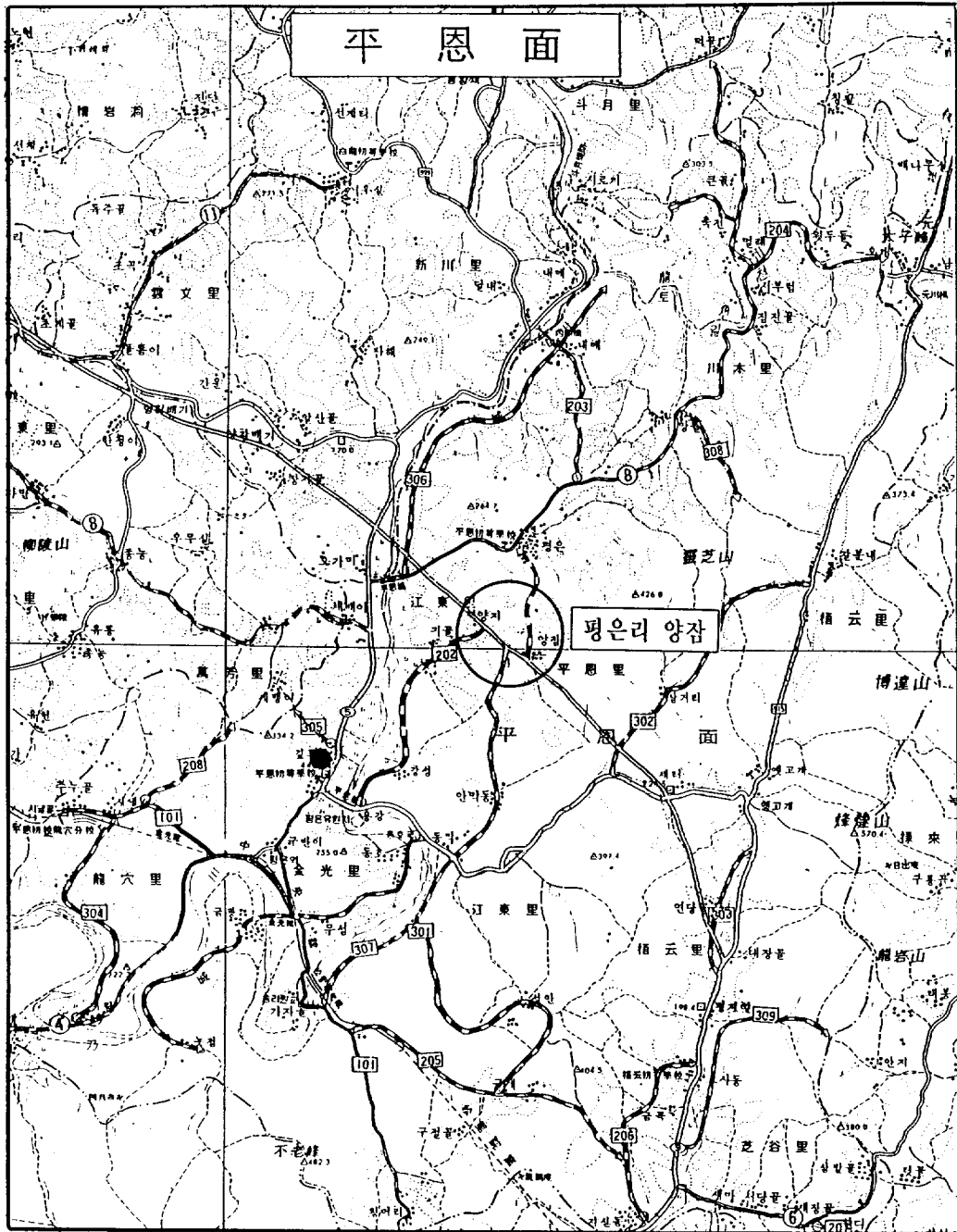
위 치	현 제 조 정
이산면 운문1리 (오가미)	이산면 운문리 평은면 금광리



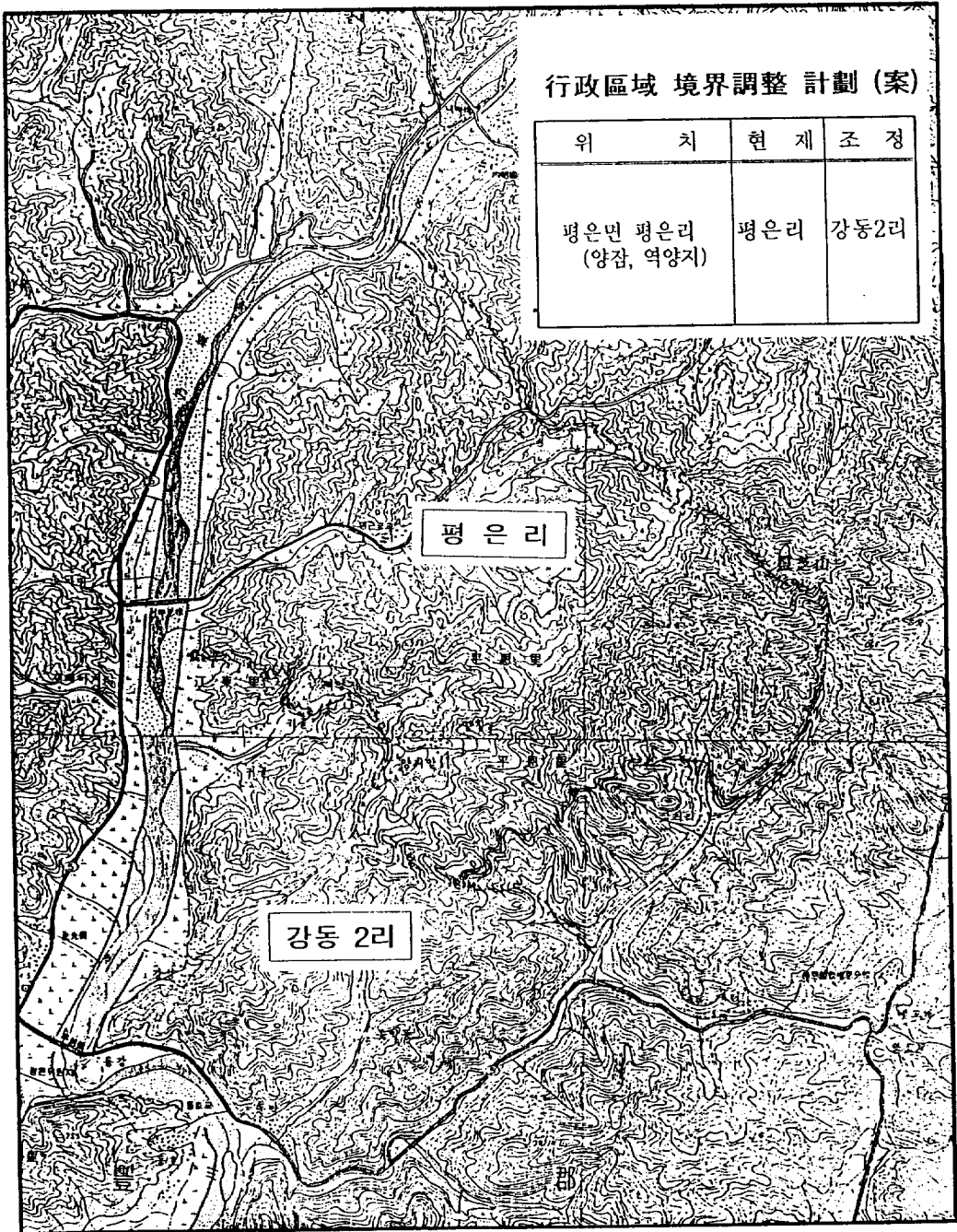
【 이산면 석포리(사금어) → 이산면 신암리 】



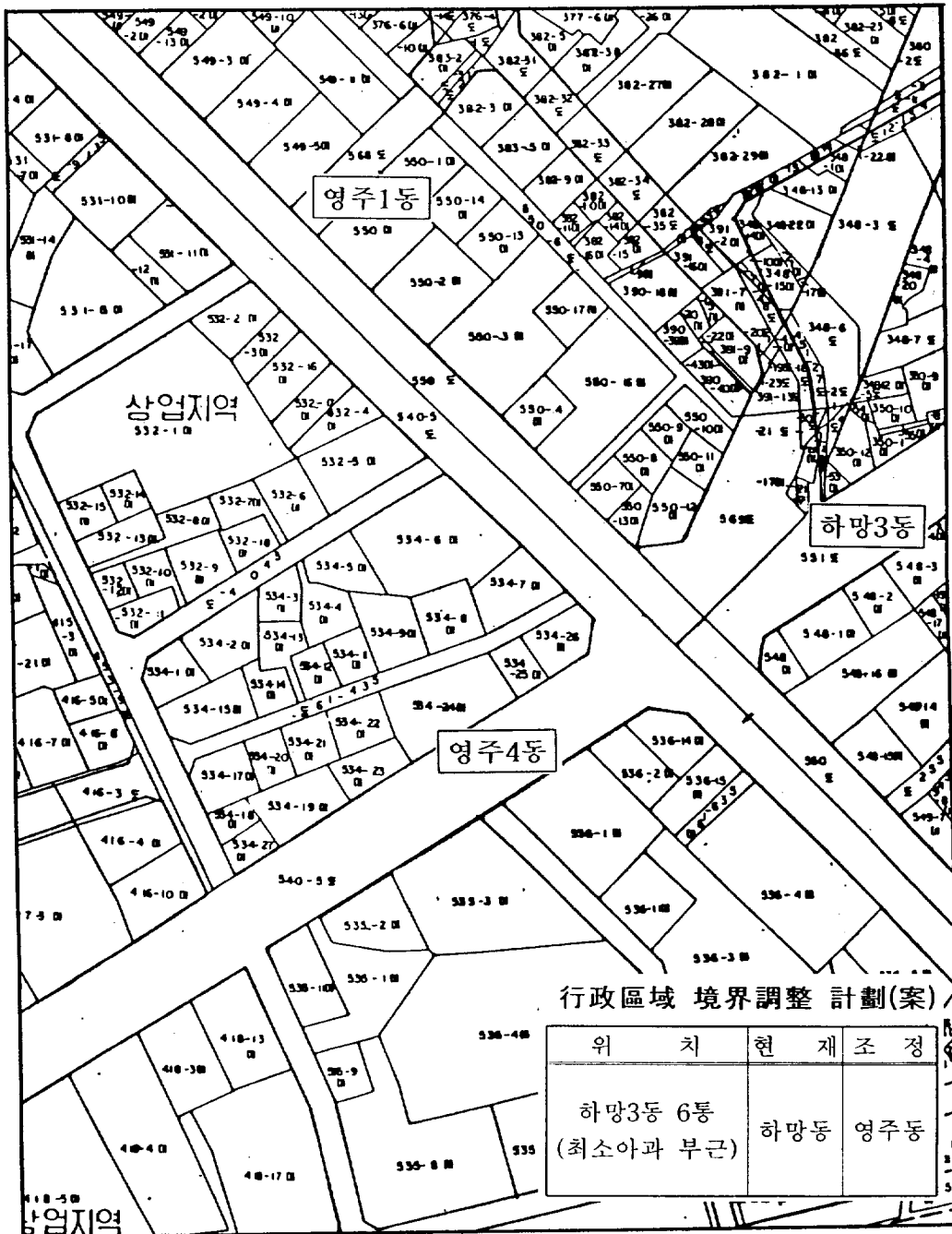
行政區域 境界調整 對象地 位置圖



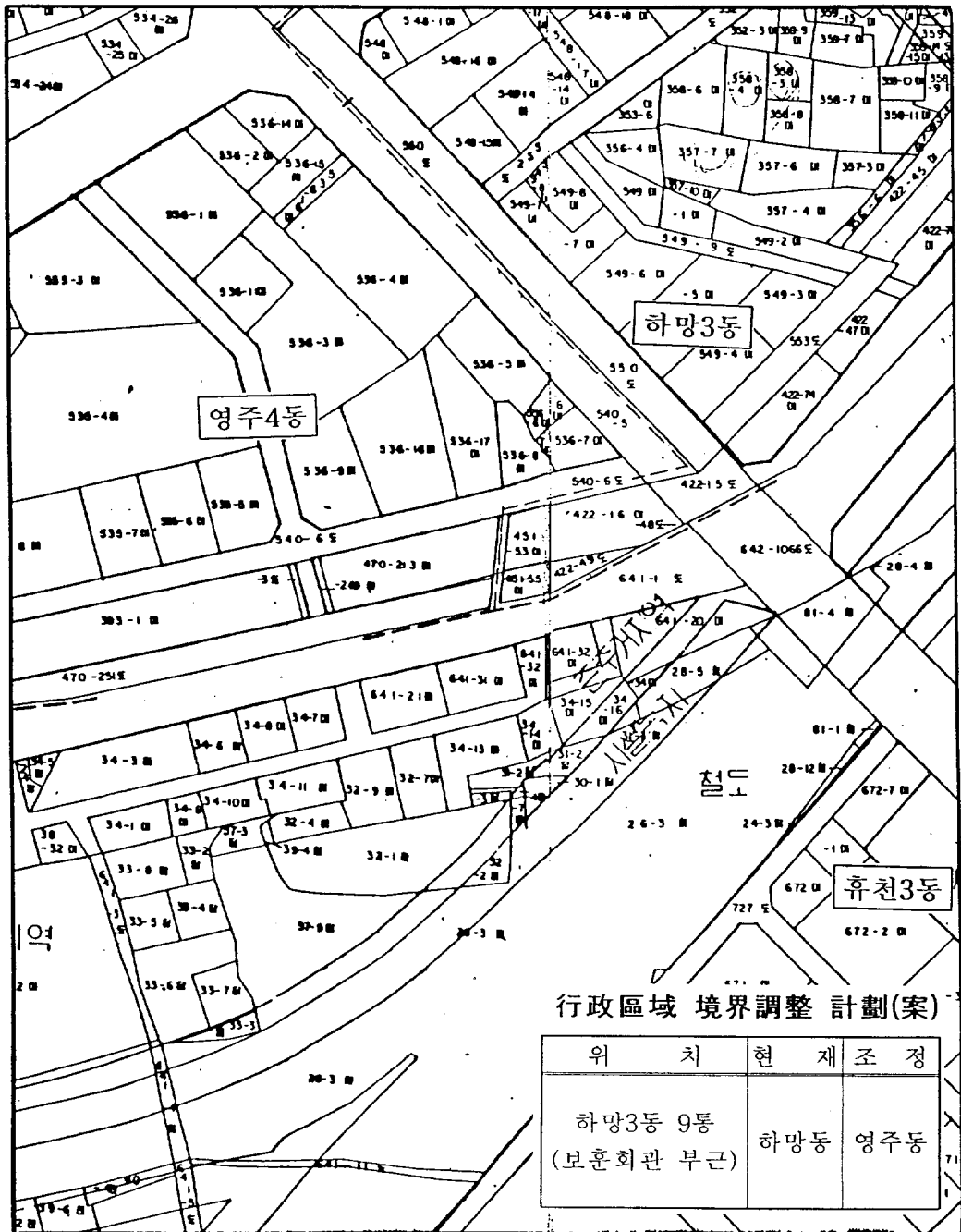
【 평은면 평은리(양잠) → 평은면 강동리 】



【 하망동(최소아과부근) → 영주동 】



【 하망동(보훈회관부근) → 영주동 】



【 영주동(영주다방부근) → 하망동 】

