

제 안 설 명 서

【영주시지방공무원정원조례중개정조례안】

영 주 시

영주시지방공무원정원조례중개정조례안

의안 번호	92
----------	----

제출년월일 : 2004. 2. .

제 출 자 : 영 주 시 장

1. 제안이유

농업기술센터 과수관리과 기구 신설로 우리시 공무원의 총수와 집행기관
의 정원을 증원하고자 함.

2. 주요내용

가. 지방공무원 정원 총수 증원 : 942명 → 952명(+10)

○ 집행기관의 정원 : 925명 → 935명

○ 의회사무기구의 정원 : 17명(변동없음)

3. 자치법규안 : 붙임

4. 신규대비표 : 붙임

5. 참고사항

가. 농업기술센터 기구·정원 승인 공문[도 자치행정과 54 (2004. 1. 5)] 사본 1부

나. 농업기술센터 기구 및 정원승인 신청 내역 1부.

영주시지방공무원정원조례중개정조례안

영주시지방공무원정원조례중 다음과 같이 개정한다.

제2조중 “942명”을 “952명”으로 하고, 동조제1호중 “925명”을 “935명”으로 한다.

부 칙

이 조례는 공포한 날부터 시행한다.

신구대비표

【영주시지방공무원정원조례중개정조례안】

현 행	개 정 안
제2조(정원의 총수) 시에 두는 지방공무원의 총수는 <u>942명</u> 으로 하며 다음 각 호와 같다. 1. 집행기관의 정원 : <u>925명</u> 2. <생략>	제2조(정원의 총수) <u>952명</u> 1. 집행기관의 정원 : <u>935명</u> 2. <현행과 같음>

"위대한 경북 함께 뛰는 300만"



경상북도

수신자 영주시장

(경유)

재목 영주시 거구 정원 승안

1. 영주시 총무 12200-21131(2003.11.15)호 및 행정자치부 자치제도과-1(2004.1.1)호와
관련합니다.

2. 효율적인 과수 관리를 위한 영주시 농업기술센터내 과수관리과 설치에 따른 기구·경원을 불임과
같이 승인하니 자치법규 정비 등 시행에 철저를 기하여 주시기 바랍니다.

붙임 : 경원승안서 1 부 끝.

경상북도지사

관인생략

지방행정사무관 이한녕 자치행정과장 윤정홍 자치행정국장 권영 01/05
날씨대

협조자 지방행정주사보 차문호 지방건설주사보 황진대

시행 자치행정과-54 (2004.01.05.) 접수 총무과-87 (2004.01.06.)

우 702-702 대구광역시 북구 산격동 1445-3

전화 (053)950-3326 /전송 (053)950- 2548 / <http://www.gb.go.kr>

/ seawoo@gb.go.kr

/ 공개

정 원 승 인 서

< 경상북도 영주시 >

과목명	과목	직책	정원	비고
농업기술센터	과수관리과장	지방농업사무관 또는 지방농업연구관	1명	
합 계			1명	

※ 시행일 : 조례·규칙 개정공포일

※ 6급이하 정원 14명은 표준정원내에서 자율적으로 책정하시기 바랍니다.

果樹行政 需要增加에 따른
農業技術센터 機構 및 定員 承認申請

榮 州 市

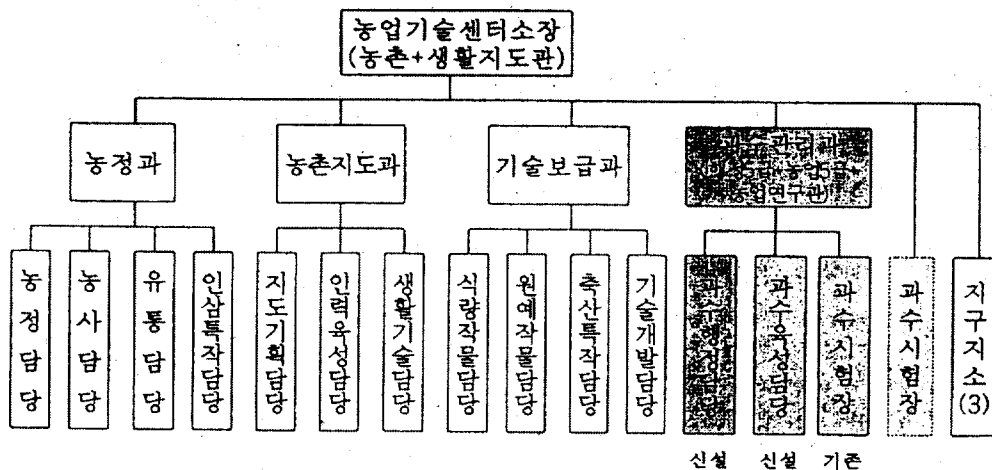
果樹行政 需要增加에 따른 農業技術센터 機構 및 定員 承認申請

- 우리시는 사과 재배면적이 전국의 11%, 경북의 17%로 전국 제일의 사과주산지로서 지역 소득작목으로 오랫동안 각광을 받아 오고 왔음, 그러나 WTO, FTA에 따른 수입개방화와 농업경쟁력의 약화 등으로 과수농가가 많은 어려움에 처해 있음.
- 따라서 품종개량, 묘목생산, 기술개발, 유통관리, 과수체험 등 체계적인 관리로 경쟁력을 강화하고 농가소득을 증대시키기 위하여 행정기구의 설치가 절실히 필요함.

1. 기구 및 정원

□ 기 구 : 농업기술센터 과수관리과(5급) 신설

- 신설 2담당 : 과수행정 · 과수육성담당
- 기존 1담당 : 농업기술센터 과수시험장



□ 정 원 15명(순중 10, 상계 5)

구 분	계	일 반 직					기 능 직			연구·지도직			별정직 ?
		소계	5급	6급	7급	8급	소계	9급	10급	소계	연구· 지도관	연구· 지도사	
조 정	74	27	2	7	10	8	8	2	6	38	3	35	1
현 행	64	18	1	5	8	4	8	2	6	37	3	34	1
증 감	10	9	1	2	2	4				1		1	

○ 직급·직렬별 내역

직 종	직 급	직 렬	정 원	비 고
계			15명	순중 10, 상계 5
일반직	5 급	행정+농업+ 농업연구관	1	순 중
	6 급	행 정	1	"
		농 업	1	"
	7 급	행 정	1	"
		농 업	1	"
	8 급	행 정	2	"
		농 업	2	"
연구· 지도직		농업연구사+ 농촌지도사	1	상 계
		농촌지도사	3	"
		농업연구사	1	순 중
기능직	10급	조무원	1	상 계