

# 제 안 설 명 서

【영주시행정기구설치조례중개정조례안】

영 주 시

## 영주시행정기구설치조례중개정조례안

의안 번호	91
----------	----

제출년월일 : 2004. 2. .

제 출 자 : 영 주 시 장

### 1. 제안이유

최근 농산물수입개방, 농촌인구의 노령화 등 농업환경 변화로 인하여 경쟁력이 약화되어 농가소득 감소가 우려되는 우리지역 주산 작목인 사과 등 과수의 생산·유통 등의 업무를 체계적으로 지원할 행정기구를 신설하고 사무의 대강을 분장하기 위함

### 2. 주요내용

#### 가. 기구개편 총괄내역

- 본청 : 2국 2담당관 14과(변동없음)
- 직속기관 : 2소 5과 → 2소 6과(농업기술센터 과수관리과 신설)
- 사업소 및 읍면동 : 변동없음

#### 나. 과수관리과의 분장사무

- 과수의 생산·유통 관리에 관한 사항
- 과수 농가 지원·관리에 관한 사항

### 3. 자치법규안 : 붙임

### 4. 신규대비표 : 붙임

### 5. 참고사항

가. 농업기술센터 기구·정원 승인 공문[도 자치행정과-54(2004. 1. 5)]사본 1부

나. 농업기술센터 기구 및 정원승인 신청 내역 1부

## 영주시행정기구설치조례중개정조례안

영주시행정기구설치조례중 다음과 같이 개정한다

제12조제15호를 제17호로 하고, 동조에 제15호 및 제16호를 다음과 같이 신설한다

- 15. 과수의 생산·유통 관리에 관한 사항
- 16. 과수농가 지원·관리에 관한 사항

### 부 칙

이 조례는 공포한 날부터 시행한다.

## 신구대비표

【영주시 행정기구설치조례중개정조례안】

현행	개정안
제12조(소관업무) 소장은 다음의 사무를 관장한다. 1.~14. (생략) <u>&lt;신설&gt;</u> <u>&lt;신설&gt;</u> 15. 기타 농업개발에 관한 시험연구 및 농촌지도를 위하여 필요한 사항	제12조(소관업무) ..... ..... 1.~14. (현행과 같음) <u>15. 과수의 생산·유통 관리에 관한 사항</u> <u>16. 과수 농가 지원·관리에 관한 사항</u> <u>17. ....</u> .....

"위대한 경북 함께 뛰는 300만"



## 경상북도

수신자 영주시장

(경유)

제목 영주시 기구 · 정원 승인

1. 영주시 총무 12200-21131(2003.11.15)호 및 행정자치부 자치제도과-1(2004.1.1)호와  
관련입니다.

2. 효율적인 과수 관리를 위한 영주시 농업기술센터내 과수관리과 설치에 따른 기구·정원을 붙임과  
같이 승인하니 자치법규 정비 등 시행에 철저를 기하여 주시기 바랍니다.

붙임 : 정원승인서 1 부 끝.

경상북도지사

관인생략

지방행정사무관 이인녕    자치행정과장 윤철용    자치행정국장 전결 01/05  
남성대

협조자 지방행정주사보 차윤호    지방전산주사보 황진대

시행    자치행정과-54    ( 2004.01.05. ) 접수    총무과-87    ( 2004.01.06. )

우 702-702 대구광역시 북구 신격동 1445-3    / <http://www.gb.go.kr>

전화 (053)950-3326 / 전송 (053)950-2548 / [seawoo@gb.go.kr](mailto:seawoo@gb.go.kr) / 공개

## 정 원 승 인 서

< 경상북도 영주시 >

제 관	제 관	제 관	제 관	제 관
농업기술센터	과수관리과장	지방농업사무관 또는 지방농업연구관	1명	
합 계			1명	

※ 시행일 : 조례·규칙 개정공포일

※ 6급이하 정원 14명은 표준정원내에서 자율적으로 책정하시기 바랍니다.

果樹行政 需要增加에 따른  
農業技術센터 機構 및 定員 承認申請

榮 州 市

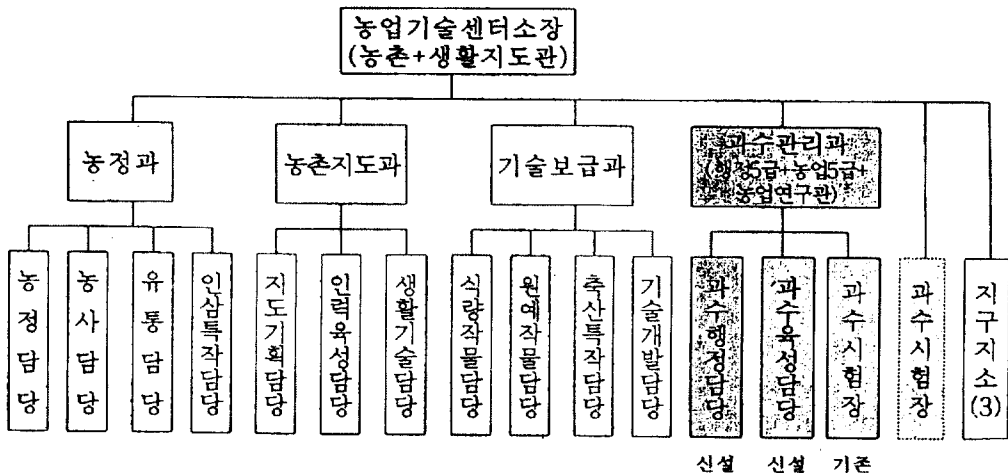
## 果樹行政 需要增加에 따른 農業技術센터 機構 및 定員 承認申請

- 우리시는 사과 재배면적이 전국의 11%, 경북의 17%로 전국 제일의 사과주산지로서 지역 소득작목으로 오랫동안 각광을 받아 오고 왔음, 그러나 WTO, FTA에 따른 수입개방화와 농업경쟁력의 약화 등으로 과수농가가 많은 어려움에 처해 있음.
- 따라서 품종개량, 묘목생산, 기술개발, 유통관리, 과수체험 등 체계적인 관리로 경쟁력을 강화하고 농가소득을 증대시키기 위하여 행정기구의 설치가 절실히 필요함.

### 1. 기구 및 정원

□ 기 구 : 농업기술센터 과수관리과(5급) 신설

- 신설 2담당 : 과수행정·과수육성담당
- 기존 1담당 : 농업기술센터 과수시험장





□ 정 원 : 15명(순증 10, 상계 5)

구 분	계	일 반 직					기 능 직			연구·지도직			별정직
		소계	5급	6급	7급	8급	소계	9급	10급	소계	연구·지도관	연구·지도사	
조 정	74	27	2	7	10	8	8	2	6	38	3	35	1
현 행	64	18	1	5	8	4	8	2	6	37	3	34	1
증 감	10	9	1	2	2	4				1		1	

○ 직급·직렬별 내역

직 종	직 급	직 렬	정 원	비 고
계			15명	순증 10, 상계 5
일반직	5 급	행정+농업+ 농업연구관	1	순 증
	6 급	행 정	1	"
		농 업	1	"
	7 급	행 정	1	"
		농 업	1	"
	8 급	행 정	2	"
		농 업	2	"
연구· 지도직		농업연구사+ 농촌지도사	1	상 계
		농촌지도사	3	"
		농업연구사	1	순 증
기능직	10급	조무원	1	상 계